

# SITEXCOPLUS

## アニロックスロール用レーザー洗浄装置



グラビア版のインクや  
ニス洗浄にも優れた効果




最大洗浄幅

1,500mm、2,500mm、  
3,250mm以下

ワイドウェブ用3モデル



## セル洗浄のあらゆる悩みを解消!

-  アニロックスロールにファイバーレーザーを照射し、ロールを痛めることなく表面に付着しているセル内のインクや固着物を非接触で確実に蒸散除去します
-  手拭きケミカル洗浄、重曹洗浄、超音波洗浄、ジェット洗浄等と比較し、水、消耗品、薬品、廃液等も発生せず、環境に対する配慮にも優れた洗浄方式です
-  セラミックローラー、クロムローラーに対応しており、インク(UV、水性、アクリル、溶剤系)、メタリック系コーティング(錫、白金)、粘着剤、接着剤、アクリル(コーティング、ヒートシール)、ニス、硬化剤、シリコーンゴム等の除去に適しています

## 特徴

洗浄スピードの違いにより  
3つのバージョン

**BASIC** : 旧モデル比55%の時間で洗浄完了  
**ADVANCED** : BASICモデル比55%の時間で洗浄完了  
**PREMIUM** : BASICモデル比22%の時間で洗浄完了



ギアやベアリングを取り付けたままセットでき、事前の作業準備や加温・予熱も必要なく、事後の払拭、脱粉、乾燥も一切不要で、洗浄後のロールは、すぐに印刷やコーティング作業に使用できます。作業後の機器は、基本的に電源をOFFして、そのまま完了できるため、片づけ作業も基本的に不要です。



日々のロール洗浄コストは電気代のみで、極めてコストパフォーマンスに優れています。電気代は、ロールの洗浄表面積に比例しており、例えば直径74mm、洗浄幅440mmのロールの場合、1回の洗浄コストは、洗浄プログラム(強中弱)によらず、約3円程度と極めて安価です。液体物を一切使用しないので、廃棄物の回収プロセス全体を節約することにもなります。



レーザー洗浄処理で蒸散した残留物を確実に吸引して、廃棄物処理を最小限に抑え、作業者が汚染された空気に暴露されるのを防ぐ、優れた三重のフィルターと吸引システムを装備。まずZラインフィルターが粗い粉塵と細かい粉塵を分離し、医用レベルと同等のHEPA粒子フィルターが、捕集効率99.5%以上で更に細かい粒子をキャッチ、活性炭フィルターが吸引した空気に含まれる有害成分や臭気を除去し低減します。

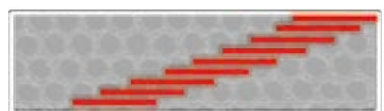
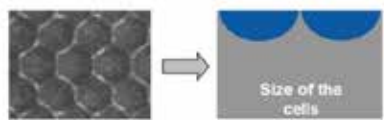
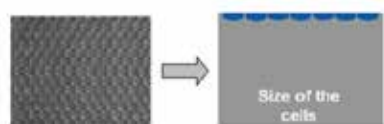


設置環境に対する自由度が高く、水の供給や排水設備、特別な安全保護服や消耗品保管庫なども不要で、基本的には、動作に必要な電源が供給されていれば、どこにでも設置が可能で、キャスター付専用スタンドで移動も容易です。作業者は、洗浄中に監視をし続ける必要がないため、洗浄開始から完了まで、他の作業に従事することができます。

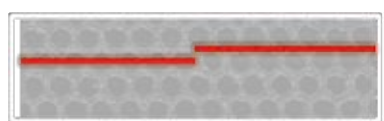


自社でレーザー洗浄が行えることで、アニロックスロールの予備在庫を減らすことにも寄与します。装置を使用するにあたり、その作業者がベテランか初心者かに関わらず、洗浄時間や品質が同一でバラツキがないことも大きな利点です。

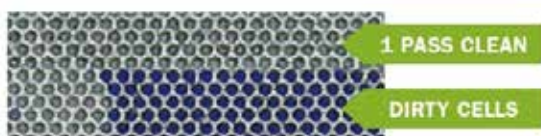
## 性能



他社



SITEXCOPLUS



ロールごとに除去すべきインク量が異なるため、長年培ったノウハウにより、パラメータ毎に異なる洗浄方法が、プログラムされています。

インクとロールの特性に合わせて、すべての洗浄方式で同じ洗浄時間を確保しており、セルの奥深くまで確実に洗浄します。

特許取得済みの完全自動化された新たな洗浄方法の開発により、全てのアニロックスセルを、たった1回のパスで確実に洗浄します。

印加エネルギー密度を完全制御することで、最高の洗浄性能を確保しながら、ロールのダメージを最小限に抑え、ロールの寿命を極限まで伸ばします。



## オプション

- オートフォーカス
- マルチクリーニング
- 重量ロール用強化キット
- 重量ロール用運搬トrolley
- ロール径適応範囲の変更
- UPS
- RFIDリーダー
- 保留リストプログラム
- レーザー管理プログラム



## 洗浄時間：例

モデル	ロール例		PREMIUM	ADVANCED	BASIC
	洗浄幅 (mm)	直径 (mm)			
	バージョン別洗浄速度		592 cm <sup>2</sup> /分	266 cm <sup>2</sup> /分	147 cm <sup>2</sup> /分
SLP1.5	1,397	148	10分	25分	42分
SLP2.5	1,580	200	17分	36分	1時間5分
SLP3.2	2,550	207	22分	58分	1時間50分

レーザー/スキャナーのパラメータを完全に制御しているため、全てのバージョンで同じクリーニング結果が得られます

## 仕様

	SLP1.5	SLP2.5	SLP3.2
最長洗浄幅	1,500 mm	2,500 mm	3,250 mm
最小ロール直径	80 mm	80 mm	80 mm
最大ロール直径	300 mm	300 mm	300 mm
最大ロール重量	200 kg	250 kg	300 kg
ロール装填本数 (オプション)	1 ( 2 )	1 ( 4 )	1 ( 4 )
本体寸法：幅	2,450 mm	3,450 mm	4,150 mm
本体寸法：高さ	1,750 mm	1,750 mm	1,750 mm
本体寸法：奥行	835 mm	835 mm	835 mm
消費電力	1.9 kW	1.9 kW	1.9 kW
電源	208 ~ 550 Vac (単相)	208 ~ 550 Vac (単相)	208 ~ 550 Vac (単相)
周波数	50/60 Hz	50/60 Hz	50/60 Hz
予熱	不要	不要	不要
エア源の供給	不要	不要	不要



DKSHマーケットエクспанションサービスジャパン株式会社  
テクノロジー事業部門 包装・印刷加工機械部  
〒108-8360 東京都港区三田3-4-19  
Phone : 03-5730-7640 FAX : 03-5730-7607  
tec.jp@dksh.com www.dksh.jp